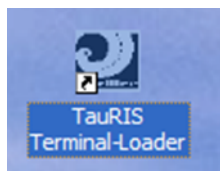


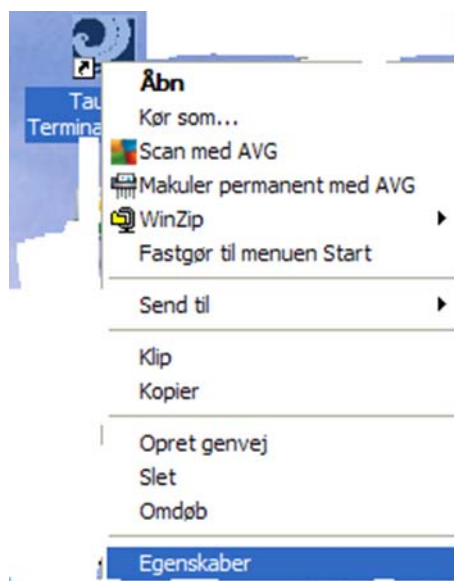
# 1. Installation af TERMINAL LOADER & UPLOAD

Hvis der er en ældre version af Terminal Loader, skal det først fjernes...



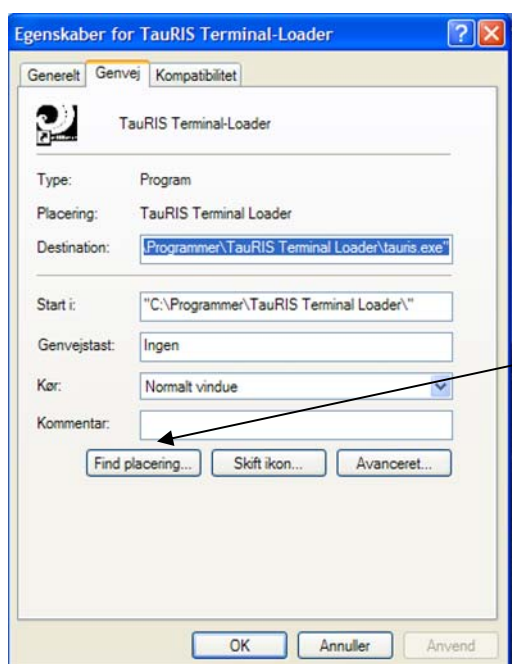
HØJREKLIK TauRIS Terminal Loader iconen

og dette billede kommer frem ...



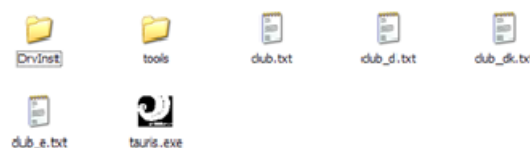
VENSTRE-KLIK på Egenskaber

og Egenskaber åbner..



Klik på knappen [Find placering] - der også kan hedde [Åbn filplacering] mm. men altid har denne placering





SLET ALLE MAPPER OG FILER



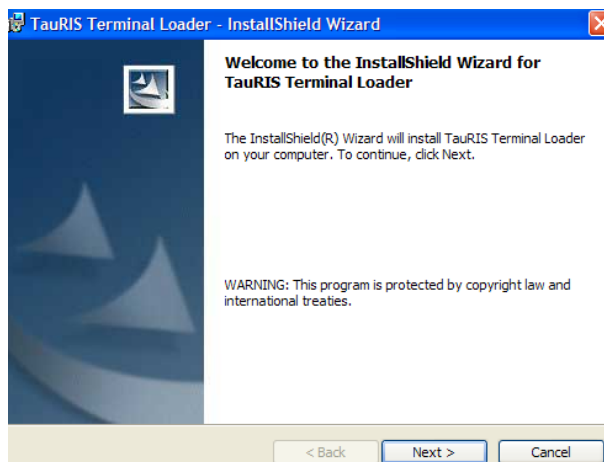
LUK DEREFTER ALLE ÅBNE VINDUER.  
Gå nu til pkt. 2

## 2 Installation af TauRIS Terminal Loader

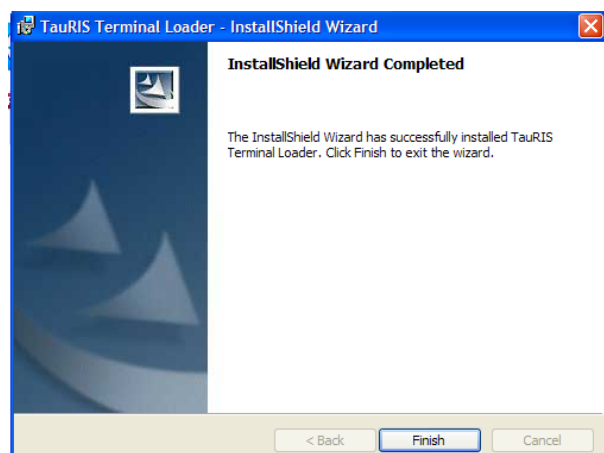
ÅBN den gule mappe: TaurIS Terminal Loader” på TauRIS CD’en

 setup.exe	7.410 KB	Program	04-03-2015 11:14
 TeamViewerQS.exe	1.508 KB	Program	11-03-2009 17:22
 Terminal-Loader.pdf	99 KB	Adobe Acrobat Doc...	06-11-2007 12:06
 WhatsNew.pdf	53 KB	Adobe Acrobat Doc...	04-03-2015 13:51

Dobbeltklik SETUP.EXE



KLIK Næste

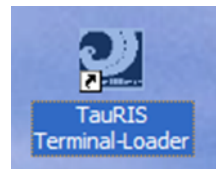


KLIK Finish

# Brug af TauRIS Terminal Loader

## Programmet opdaterer Terminalens computerprogram

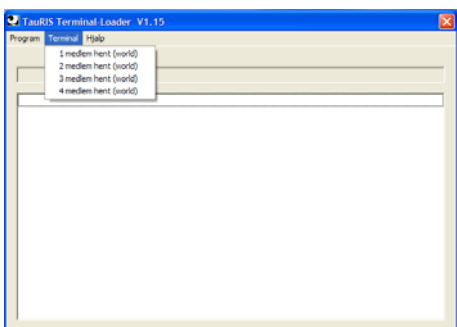
Start programmet ved at klikke på Skrivebords - iconen



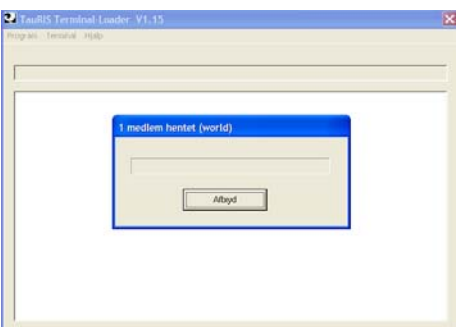
Første gang programmet starter, skal vælges "COM-PORT"



Sæt "flueben" ved det rigtige nummer. Hvis der anvendes USB-Converter, skal den sættes i en USB-port før programmet startes. Afslut med klik på [GEM].

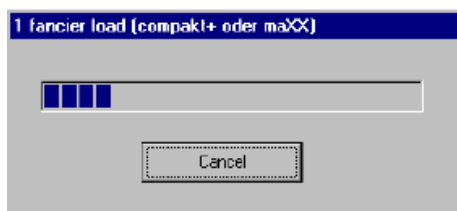


Klik "Terminal og "1 medlem hent (world)" til 1(ét) kodenummer.  
eller  
"2 medlem hent (world)" til 2 kodenumre.



Med dette billede på computerskærmen:

1. Terminalen forbindes til PC'en
2. Hold og tryk på Terminalens "6" - tal
3. Sæt power (Strøm) til Terminalen



4. Slip "6", når 2 blå felter er synlige.
5. Vent....
6. Når Terminalen bipper er den opdateret.
7. Kontrol: Nederst i display står **F302**
8. Luk "Terminal Loader" og
9. Start "TauRIS Club" programmet.
10. Markér Terminalens ejer
11. Klik "Kommunikation" og
12. Duebestand fra (PC -> Terminal)

videre ->

BEMÆRK: Når Terminalen er opdateret, er ALT slettet.

1. Navn og duer overføres fra "TauRIS Club" (se forrige side)
2. Slipfarverne overføres med "TauRIS Manager Race Points"
3. Mobil-numre og DdB's "1919" skal genindskrives.  
(Kan gøres uden kabler, men med power (strøm på) tastes "START" og derefter 0 "nul")

## (NY) - installation af TauRIS Upload

Programmet overfører kun **aktive duer** fra "DdB's Foreningsprogram" til Terminalen og **sletter alle øvrige** duer i Terminalen.

OBS: TJEK "**aktive duer**" i Foreningsprogrammet

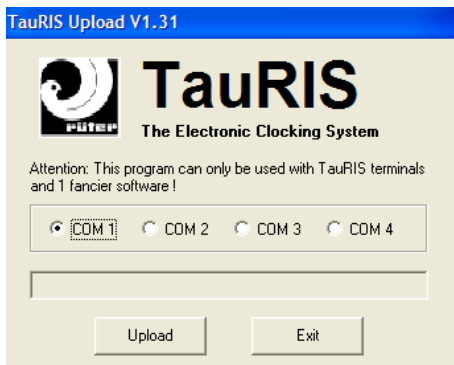


HØJREKLIK TauRIS Upload iconen og følg fremgangsmåden på side 1.

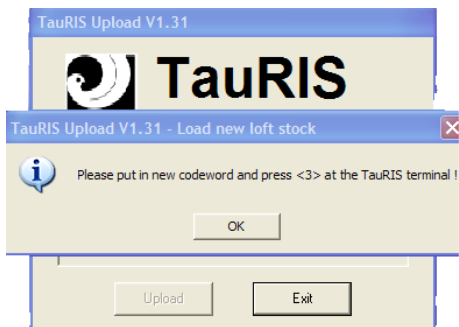
Når det gamle program er slettet startes (TauRIS Upload's) SETUP.EXE

1. I DdB's foreningsprogram: Klik "**Filer**", "**Eksporter til andre programmer**",
2. Prik "**Elektroniske systemer**" og vælg "**Slag**".  
"**Filplacering**" **SKAL** være mappen "C:\\" og KLIK "**Eksporter**". (Filnavn altid "ELEKSYS.TXT").
3. Tilslut Terminalen. Tast "START" og [3] (**F302**)

Start Upload-programmet med dobbeltklik på skrivebords-ikonet "Tauris Upload".



4. Vælg COM-port og klik knappen "Upload"
5. Terminalen bipper.



6. På terminalen: **Tast kodeord og [3] (F302)**
7. Klik **OK** på "skærmen"
8. Når Terminalen bipper, er den opdateret. Communication OK"

9. Terminalen er nu klar til at sammensætte duenummer med elektronisk chip-nummer